

I lavelli Plados di ultima generazione

La **Plados** è sempre **all'avanguardia** anche per quanto riguarda l'**innovazione** delle **materie prime** utilizzate.

Nella presente collezione vengono proposti **due nuovissimi materiali**:

il microULTRAGRANIT ed il NATURSTONE.



Lavelli in microULTRAGRANIT

L'ultragravit, materiale dalle straordinarie performances, è stato notevolmente migliorato: dalla sua riformulazione nasce il **microULTRAGRANIT**.

Le **microparticelle** presenti nella nuova struttura della materia prima conferiscono al manufatto un **eccellente aspetto estetico** ed un **piacevole effetto al tatto**: il

cosiddetto **"effetto seta"** o **"effetto velluto"** che lo rende **più liscio** e **più gradevole**. Un **lavello** in **microULTRAGRANIT** è ancora **più bello**, **più igienico** e **più facile da pulire** e con le **nuove tonalità satinata** si sposa benissimo non solo con le cucine classiche ma anche con le nuove cucine moderne e di tendenza.



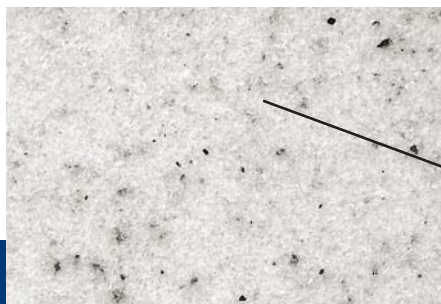


Lavelli in NATURSTONE

I lavelli in **NATURSTONE** sono i lavelli di **ultima generazione** costituiti da **pietre naturali semipreziose**.

L'innovazione consiste nell'aver sostituito le tradizionali cariche minerali costituite da quarzo e granito con pietre naturali pregiate.

Visivamente il consumatore ha subito la **percezione** dell'**elevato pregio** del **materiale** e dell'elevato valore del **lavello**. E' **quanto di meglio** oggi possa esistere **in commercio** ed il prodotto trova la sua naturale collocazione nella fascia alta di mercato.



CARATTERISTICHE DEI LAVELLI IN NATURSTONE

IL PREGIO delle pietre utilizzate ed i colori delle stesse permettono di ottenere effetti estetici insuperabili.



I COLORI sono naturali e molto brillanti perché si ottengono direttamente dal colore delle pietre pregiate e non attraverso l'uso di paste coloranti e pigmenti.



Essendo il colore costituito da pietre naturali colorate, il lavello rimane inalterato nel tempo e non si verificano, anche in condizioni di esercizio gravose, gli indesiderati fenomeni di sbiancamento nel tempo delle superfici.



LE PIETRE NATURALI utilizzate sono gli elementi in natura più duri dopo il diamante.

Ciò si traduce in una elevatissima durezza superficiale ed in una notevole resistenza al graffio, alle scalfiture e all'usura.